

ESPECIFICACIONES TECNICAS

CONCRETO CICLOPEO

CIMENTACION : CONCRETO Fc= 140 Kg/cm2

CONCRETO SIMPLE

SOLADO : CONCRETO Fc= 80 Kg/cm2

CONCRETO ARMADO

A) LOSA DE FONDO, ANILLO EXTERIOR Y CAJA DE VALVULAS :
- CONCRETO Fc= 210 Kg/cm2
- ACERO Fy= 4,200 Kg/cm2
- MALLA : Ø 1/4"

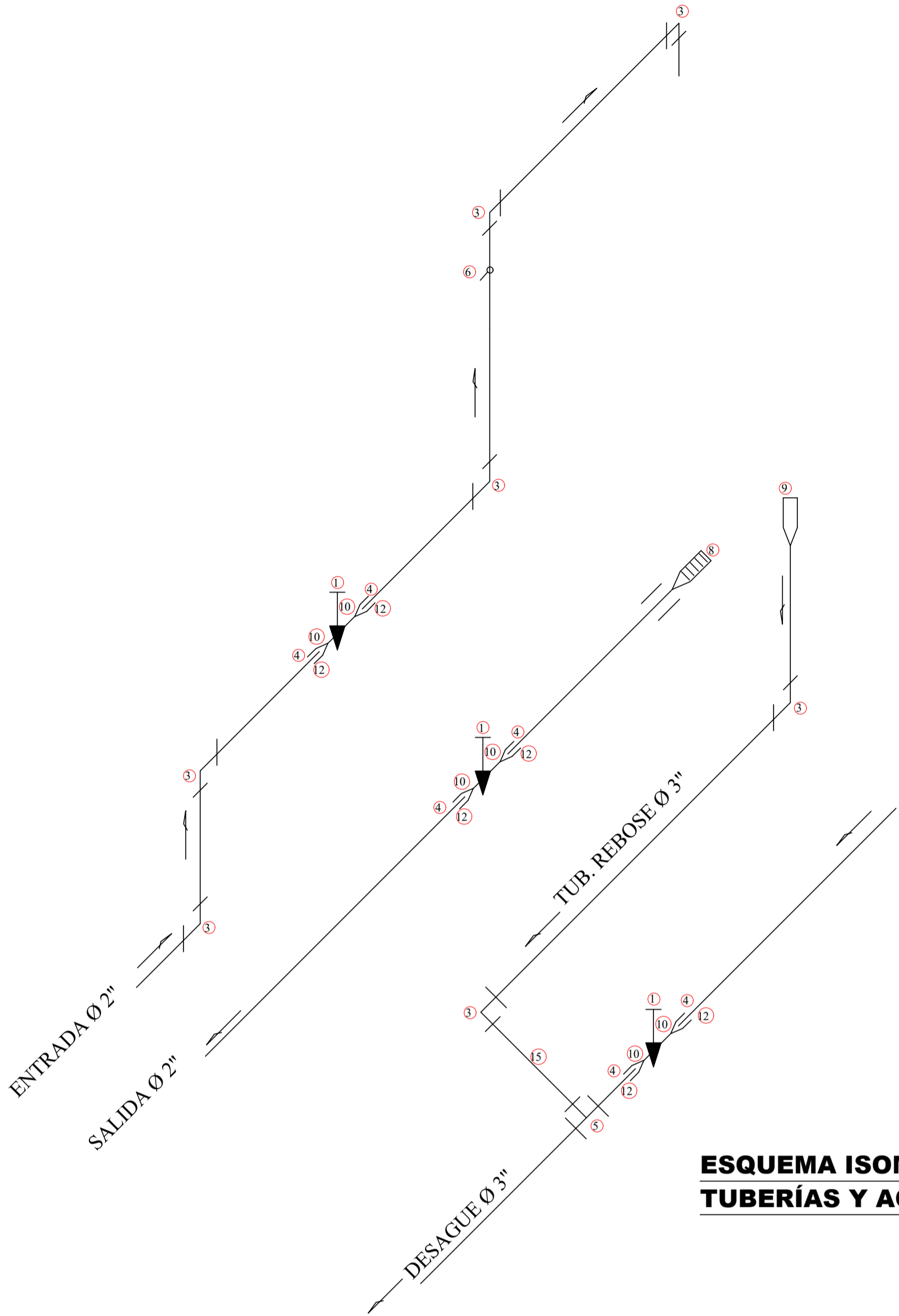
B) CUBA Y CUPULA :
- MORTERO 1:2, CON MATERIAL SELECCIONADO (ARENA GRUESA)
- CHAMPEADO : ACERO Fy= 4,200 Kg/cm2
- ACERO DE : Ø 1/4"

RECUBRIMIENTO

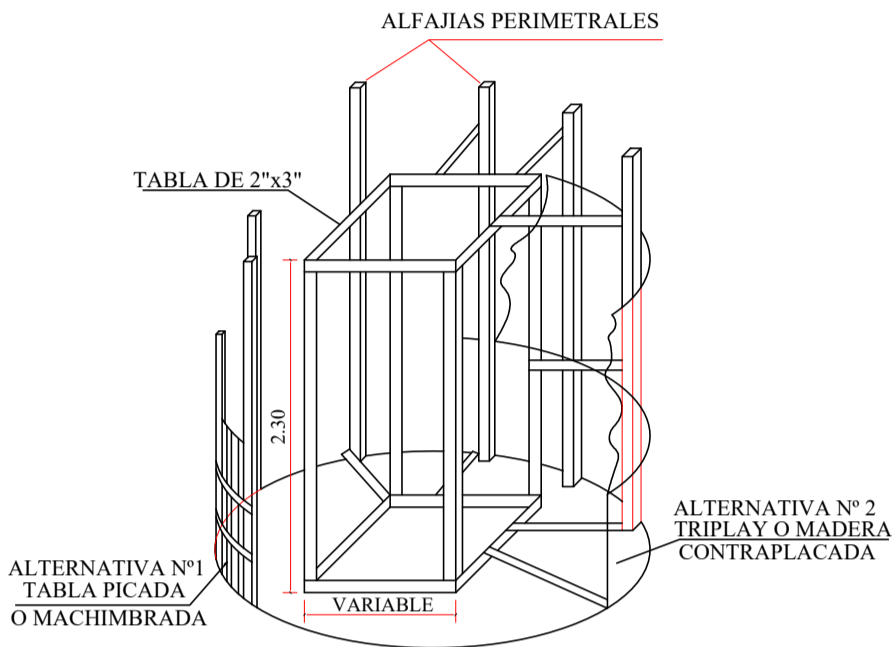
- CUBA Y LOSA DE FONDO (INTERIOR):
1.5 CM. MORTERO 1:1 CON IMPERMEABILIZANTE
- ANILLO EXTERIOR, CUBA, CUPULA Y CAJA DE VALVULAS:
1.5 CM. MORTERO 1:1

VALVULAS

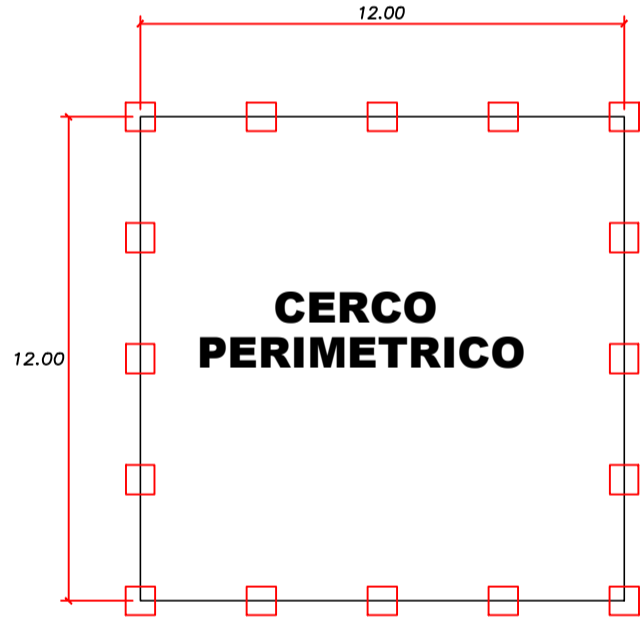
- SUS ACCESORIOS SERAN DE FIERRO GALVANIZADO
- TODAS LAS TUBERIAS PVC QUE SE UTILIZAN PARA SU INSTALACION QUE ESTEN EN CONTACTO CON CONCRETO SE EMBARNUDARAN CON PEGAMENTO PVC Y ROCIAR ARENA GRUESA A FIN DE EVITAR FUGAS ALREDEROS DE LAS TUBERIAS



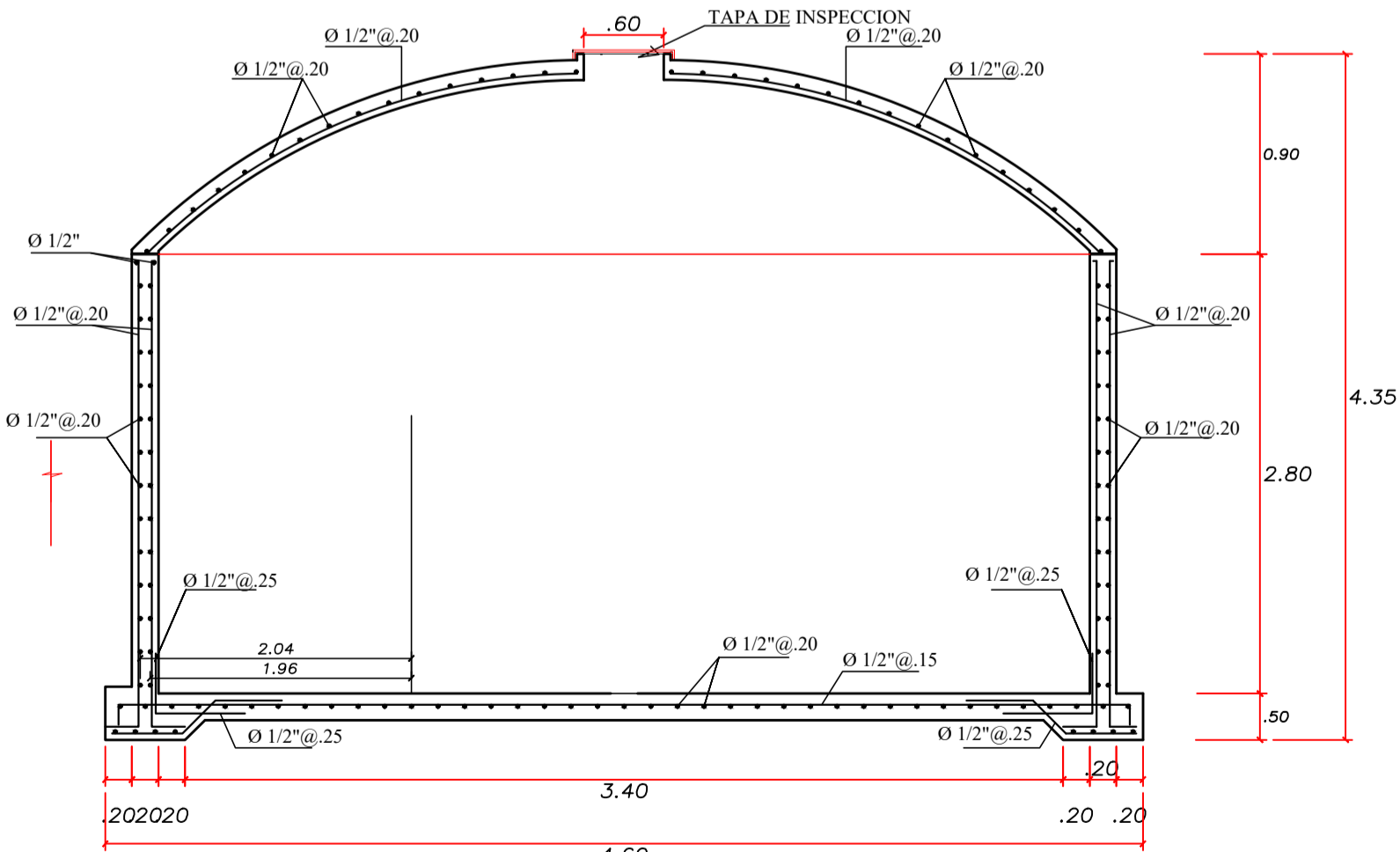
Nº	ACCESORIOS	CANT
ENTRADA		
1	VALVULA COMPUERTA BRONCE, ø=2"	1
3	CODO 90º Ø 2" - FºGº	5
4	ADAPTADOR Ø 2" - PVC	2
5	TEE Ø 2" - FºGº	1
6	ABRAZADERA DE ALUMINIO Ø 2"	1
10	UNIÓN UNIVERSAL FºGº Ø 2"	2
12	NIPLE FºGº Ø 2"	2
SALIDA		
1	VALVULA COMPUERTA DE BRONCE, ø=2"	1
4	ADAPTADOR PVC C/ROSCA Ø 2" - PVC	2
8	CANASTILLA DE BRONCE CON REDUCCIÓN PVC DE Ø 6"-2"	1
10	UNIÓN UNIVERSAL FºGº Ø 2"	2
12	NIPLE FºGº Ø 2" x 5 cm	2
REBOSE		
3	CODO 90º Ø 3" - PVC	2
6	TEE Ø 3" - PVC	1
9	CONO DE REBOSE CON REDUCCIÓN DE PVC DE Ø 4" - 3"	1
DESAGÜE		
1	VALVULA COMPUERTA DE BRONCE, ø=3"	1
4	ADAPTADOR PVC C/ROSCA - Ø 3"	2
10	UNIÓN UNIVERSAL FºGº Ø 3"	2
13	NIPLE FºGº Ø 3" x 5 cm	2
VENTILACIÓN		
16	CODO 90º FºGº Ø 3"	4
17	NIPLE FºGº Ø 3" x 5 cm	2
18	NIPLE FºGº Ø 3" x L=10"	2



ARMADO TÍPICO DE ENCOFRADO DE PARED

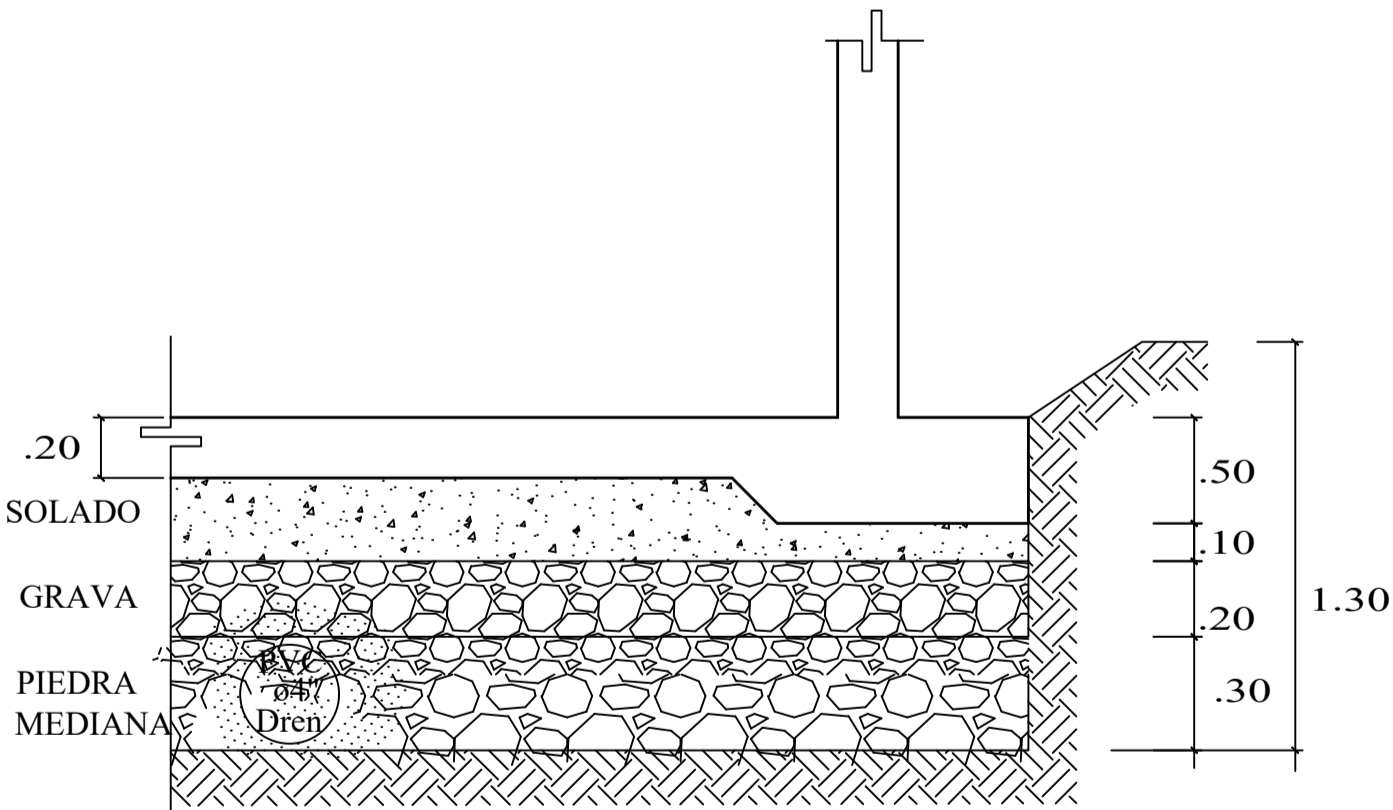


CERCO PERIMETRICO

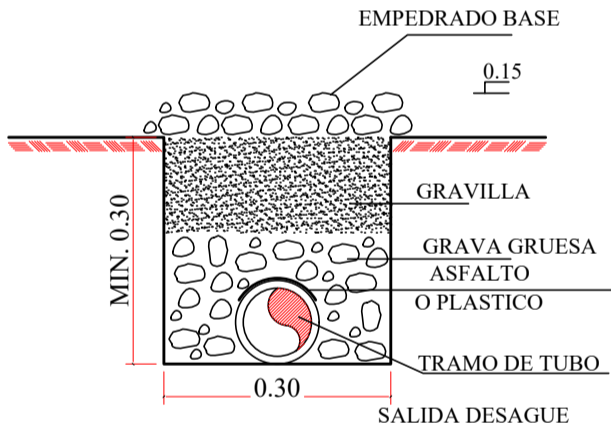


DETALLE DE ARMADO PISO-PARED

ESQUEMA ISOMETRICO DE TUBERÍAS Y ACCESORIOS



DETALLE DE CIMENTACION Y FILTROS



DETALLE DE DRENES